



Udvar: 285,52 m²
 ebből zöldfelület: 102,96 m²

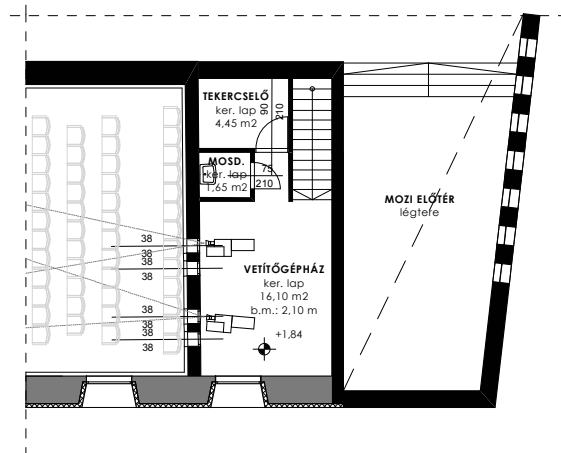
±0,00 = 107,5 mBf

Földszint netto: 409,50 m²

új építés: 275,65 m²

felújítás: 133,85 m²

közbenső szint alaprajza m=1:200



Közbenső szint netto: 26,70 m²

új építés: 26,70 m²

felújítás: 0 m²

